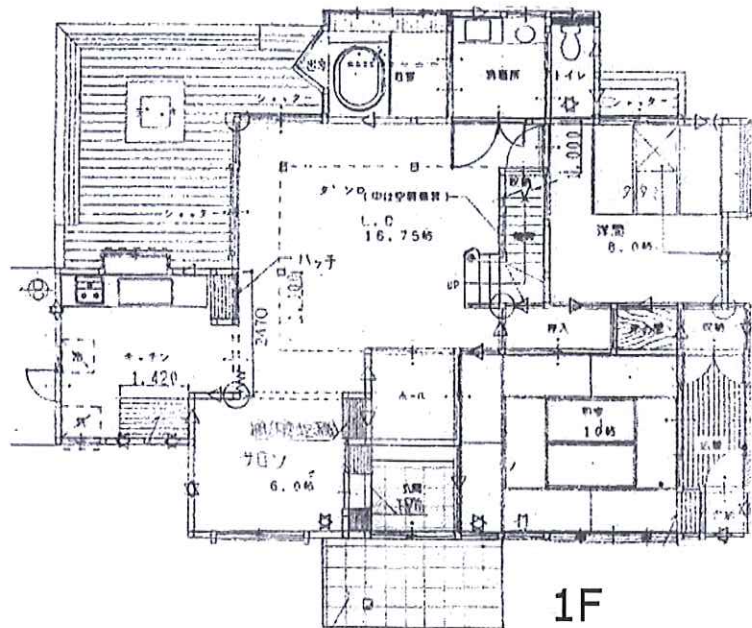
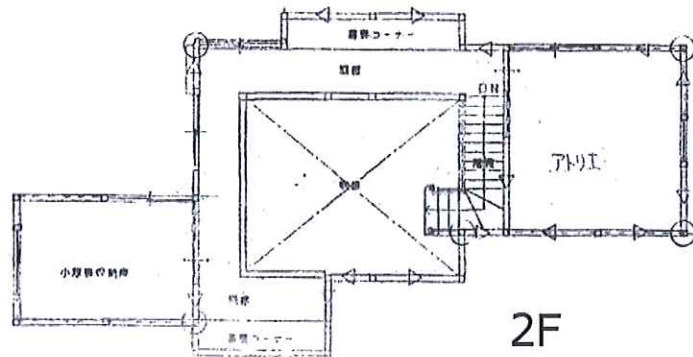


リビング吹き抜け 5.5坪サンデッキ 家具付



売中古一戸建住宅

物件種目	売中古一戸建住宅		
最寄駅	甘木鉄道甘木駅		
間タイプ	4LDK		
取付価格	990万		
所在地	朝倉市美奈宜の杜5丁目8		
交通	甘木鉄道甘木駅 徒歩105分		
土地面積	公簿265.79㎡(80.40坪)	私道面積	
建物	構造	木造	規模 2階建
	建物面積	150.47㎡	
	間取内訳		
土地権利	所有権	地目	宅地
都市計画	未線引	用途地域	無指定
建ぺい率	60%	容積率	200%
他の法令上の制限	美奈宜の杜建築協定(案)あり		
築年月	平成8年7月	駐車場	有
現況	空家	引渡日	即時
建築確認番号			
接道状況	北西側(公道)幅員6m 一方		
設備	プロパンガス・電気・上水道・下水道・側溝・CATV・システムキッチン		
備考	月額管理費10,586円 区会費(年2,400円) 消防分担金(年1,000円)		

Photo

(公社)福岡県宅地建物取引業協会 福岡県知事免許(8)第12006号
(一社)九州不動産公正取引協議会加盟

西日本ビル(株)

朝倉市美奈宜の杜5丁目12-20
TEL 0946-21-1717
FAX 0946-21-1721

客付会社様へ

- 手数料: 分かれ
- 取引態様: 一般媒介
- 情報公開日: 2024年3月15日